



トルコ航空で行く



2010年トルコにおける日本年

日本・トルコ 交流120周年記念ツアー

2010年11月

6・8日間



衆議院議員
社団法人 全国旅行業協会 会長
二階 俊博

ごあいさつ

2010年トルコにおける日本年に、私たち全国旅行業協会も協賛して、「日本・トルコ交流120周年記念ツアー」を企画しました。

トルコは5千年の歴史を誇る大國であります。今から120年前、オスマン帝国の軍艦、エルトゥールル号が、友好親善の帰途、和歌山県の本

本沖において遭難一乗組員650名のうち、581名が命を失われるという悲劇に見舞われました。両国はこの悲しい出来事を絆として、お互いに理解と友情を深めて参りました。友好親善使節団も相互に派遣を続けております。国会の超党派友好議員連盟の活動も活発であります。この際、(株)全旅が中心となり、大型使節団を出発させることになり、私も皆さんと一緒に参加させていただきます。国際親善、観光振興、民間外交等、たくさんの夢をふくらませて、皆さまのご参加を期待し、ご案内とさせていただきます。

二階 俊博



観光庁長官
溝 畑 宏

ごあいさつ

国際観光の促進は、相互理解を増進し友好関係を強化することに繋がることから、政府としてもその促進を図っております。特に本年は、日本とトルコの観光交流年でもあり、そうした中で本ツアーが催行されますこと

は、喜びに堪えません。

東西文化の中継地であるトルコには9つの世界遺産を始め豊富な観光資源があり、年間で、世界から2600万人、日本人も約15万人が訪れる世界でも有数の観光地です。

本ツアーを通じて、日本とトルコの友好親善が促進されますことを念願致しております。

後援：(社)全国旅行業協会／協力：トルコ航空





トルコ共和国大使館
文化広報参事官
アイシエキュル・アトマジャ

ごあいさつ

2010年、日本トルコ友好120周年記念に際して心よりお慶び申し上げます。トルコは、アジアと欧州のクロスポイントにあることから、歴史上、無数の文明が興りました。

トルコ全体が一つの野外博物館といえるでしょう。歴史の息吹を感じる9つの世界遺産、伝統的、またモダンでユニークなお土産のショッピング、世界三大美食・トルコ料理などお楽しみいただけます。

2010年は「トルコにおける日本年」。

親日的なトルコ人は、温かい笑顔とホスピタリティーで皆様のお越しをお待ちいたしております。

東洋と西洋が混じり合う トルコ Turkey

文明の発祥地、 トルコを旅する

ヨーロッパとアジアの交差点に位置し、イスラム王朝の華麗なる遺産が残るトルコ。世界遺産に登録された大自然の奇観や、純白の棚田のような景観も見逃しません。

カッパドキア



ギョレメ野外博物館

柔らかい岩石の上に溶岩石がのり、風雨により下の柔らかい岩石が浸食されて、このような形ができたと言われています。



ウチヒサル城

イスタンブール



ブルーモスク

ボスポラス海峡



黒海



イスタンブール

トロイ



下ロイの木馬

エーゲ海

イズミール

エフェソス



エフェソス

アンカラ

カッパドキア

パムッカレ

コンヤ

地中海



【各コース共通のご案内】

□ご利用便のご案内(国際線)

【成田空港発着】		
便名	発空港	着空港
往路 TK051便	成田空港(13:35発)	→ イスタンブール(19:40着)
復路 TK050便	イスタンブール(18:30発)	→ 成田空港(11:45着+1)
【関西空港発着】		
便名	発空港	着空港
往路 TK047便	関西空港(22:30発)	→ イスタンブール(05:35着+1)
復路 TK046便	イスタンブール(23:50発)	→ 関西空港(16:55着+1)

※TK=トルコ航空

□宿泊予定ホテル(スーパーイクラス)

イスタンブール	ヴォブ・イスタンブール、グランド・ジェヴァヒル、アクキュン、グリーン・パーク、エレシントプカブ、ホリダイイン
アンカラ	ヒルトン、シェラトン、ラディソン・ブル、スイスオテル、クラウンプラザ
パムッカレ	パム・サーマル、ボラット・サーマル、C&H・サーマル、リッチモンド・サーマル、リユカス・リーヴァ、トリポリス
カッパドキア	カイマクル、ベリツシア、ティンラー、テデマン アルゴス・イン、アタマンホテル、ケイブ・スイート、ダルヴィシユ・ケープ・ハウス、ホテル・スベルンカ、ケレベツキ・エブレリ、レジェント、スルタン・ケープ・スイート、タシュ・コナック、トラベラーズ・ケープ、ギョルコナックラル、ベズイリハネ、エルケブ・エブレリ、ガミラス、アルフィナ・ホテル、テメンニ・エヴィ、ユナック・エブレリ、ユルギュブ・イン、ユスフパシャコナウ
アイワルツク	グランド・テミセル、ハリツチ・パーク、サルハン(エディレミット)、アドリナ

□イスタンブールホテルランクアッププラン/デラックスクラス(要割増代金/各コース旅行代金参照)

イスタンブール クラウン・プラザ・オールド・シティ、シェラトン・アタキョイ、コンラッド、ヒルトン、インターコンチネンタル、ボラットルネサンス、グランドハイアット

【利用ホテルについて】ホテルグレードは都市を管轄する政府観光局の公共機関や各ホテルが加入する協会団体等による評価を基に当社独自の評価を加えたものとなります。ホテルグレードは当該都市(地域)内での評価となります。そのため、同グレードホテルでも他の都市(地域)と設備・サービスが必ずしも同等ではありません。

オプショナルツアー (※日本申込み、日本払い)

1 ポスポラスクルーズとガラタタワー

アジアとヨーロッパを分けるボスポラス海峡と7つの丘の上に建つ「イスタンブールのランドマーク」ガラタタワーよりイスタンブール市内を360°見渡していただきます。また、昼食はシニフード料理をお楽しみいただけます。

●料金/11,000円
●予定時間/9:30~(約4時間)
●集合・解散/宿泊ホテル ●最少催行人員/2名

2 カリエ博物館&スレイマニエモスク&ティナー(ケバ)

カリエ博物館は6世紀に建てられたビザンチンのモザイクが綺麗な教会で、現在は博物館として見学されています。またスレイマニエモスクは1567年に建てられたオスマン建築の最高傑作のひとつと言われる、イスタンブールで一番大きいモスクです。

●料金/10,000円(お一人様)
●予定時間/14:00~(約4時間)
●集合・解散/宿泊ホテル ●最少催行人員/2名

3 ベリーダンス&ディナーショー

トルコの伝統的なベリーダンスショーを見ながらトルコ料理が召し上がる、人気の高いオプショナルツアーのひとつです。エキゾチックな女性が刻む独特のリズムは一見の価値があります。

●料金/9,000円(お一人様)
●予定時間/20:00頃~(約2時間半)
●集合・解散/宿泊ホテル ●最少催行人員/2名

4 カッパドキア洞窟ホテル宿泊プラン

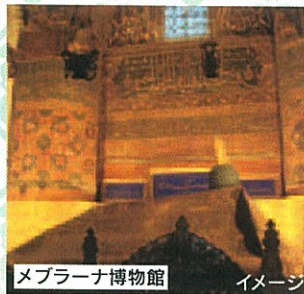
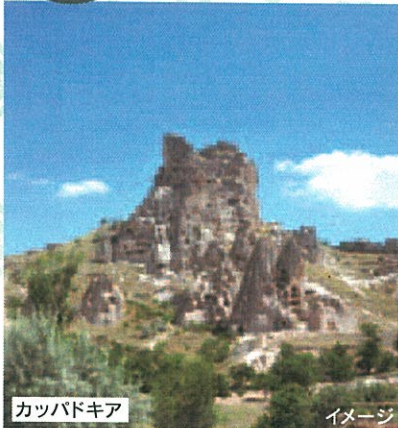
カッパドキア地方の奇岩をくりぬいて造られた洞窟ホテルにご宿泊いただくプランです。

●料金/10,000円(お一人様)
●※ホテルは、上記参照下さい。

【オプショナルツアーについて】(運行事業者:フレックストラベル(現地法人))
オプショナルツアーの旅行形態はお客様と販売店との間の手配旅行契約となり、当社は販売店の手配代行業者となります。オプショナルツアーはオプショナルツアーごとに明記している現地法人が実施致します。各ツアーはそれぞれの運行事業者が所在する国または地域の法に準拠して実施するものであり、当社の旅行条件は適用されません。

成田
発

Aコース 8日間



旅行代金(お一人様)

158,000円

■1人部屋追加代金 37,000円

イスタンブールホテル
ランクアッププラン
1・6泊目 +15,000円

【旅行日程】

平成22年 11月15(月)~11月22(月)

【旅行条件】

■最少催行人員/25名 ■添乗員/添乗員が同行しお世話致します。
 ■利用航空会社/トルコ航空 ■食事/朝6回・昼5回・夕5回(機内食は除く)
 ■利用ホテル/各都市スーパーリアクラス(詳しくは、各コース共通のご案内をご参照ください。)
 ※旅行代金の他に成田国際空港使用料(大人2,040円/子供1,020円)と旅客保安サービス料(500円)イスタンブール空港使用料(2,200円)燃油サーチャージ18,300円(2010年8月20日現在)が必要です。ご出発前に旅行代金とともにお支払いください。

行程	食事条件		
	朝	昼	夕
1 成田空港発(13:35頃)→空路、イスタンブールへ イスタンブール空港着(19:40頃)、専用車にてホテルへ 【イスタンブール】	×	×	機内
2 朝食後、専用車にてチャナツカレへ(300km、5時間) ダータネルス海峡をフェリーで渡ります。(所要時間:30分) 到着後、木馬の物語のトロイへ(30km、45分) トロイ観光。 観光後、専用車にてアイワルックへ(150km、2時間30分) ホテルへ 【アイワルック又はエディレミツ】	○	○	○
3 朝食後、専用車にてエフェソスへ(215km、3時間30分) エフェソス観光(古代都市エフェソス・アルテミス神殿・ショッピング) 観光後、パムツカレへ(220km、3時間30分) パムツカレ観光(ヒエラポリス・石灰棚) 観光後、ホテルへ 【パムツカレ】	○	○	○
4 朝食後、専用車にてコンヤへ(400km、6時間) コンヤ観光(メブラナ博物館・インジェミナレ) 観光後、カッパドキアへ(220km、3時間30分) 途中、シルクロードの目玉、オルブク湖と隊商宿、スルタンハンを見学。 観光後、ホテルへ (※オプションとしてベリーダンスディナーショーをご用意しております。) 【カッパドキア】	○	○	○
5 朝食後、カッパドキア観光(カイマクル地下都市・ゼルベ地区のパシャバー・ギョレメ野外博物館とショッピング) 観光後、専用車にてアンカラへ(300km、4時間30分) 途中、塩湖を見学。 ローカルレストランにて夕食後、アンカラ駅へ。 アンカラエクスプレス又はアナドルエクスプレス(寝台列車)にてイスタンブールへ。(22:30頃発予定) 【寝台列車】	○	○	○
6 食堂車にて朝食後、イスタンブール到着。(7:00頃、イスタンブール駅到着予定) 専用車にてイスタンブール観光(トプカプ宮殿(ハレム含む)・ブルーモスク・ヒポドルム・アヤソフィア・グランドバザールとショッピング) ホテルチェックイン後、パーティ会場へ移動。 日本・トルコ交流120周年記念パーティー パーティー終了後、ホテルへ 【イスタンブール】	○	○	○
7 朝食後、出発まで自由行動(15:00頃出発予定) オプションツアーをご用意しております。 夕刻、イスタンブール空港へ移動。 イスタンブール空港発(18:30頃)→空路、成田へ。 【機中泊】	○	—	機内
8 成田空港到着(11:45頃)後、入国手続き。 解散。	機内	×	×

成田
発

Bコース 8日間



旅行代金(お一人様)

162,000円

■1人部屋追加代金 39,000円

イスタンブールホテル
ランクアッププラン
5・6泊目 +15,000円

【旅行日程】

平成22年 11月16(火)~11月23(火)

【旅行条件】

■最少催行人員/25名 ■添乗員/添乗員が同行しお世話致します。
 ■利用航空会社/トルコ航空 ■食事/朝6回・昼5回・夕5回(機内食は除く)
 ■利用ホテル/各都市スーパーリアクラス(詳しくは、各コース共通のご案内をご参照ください。)
 ※旅行代金の他に成田国際空港使用料(大人2,040円/子供1,020円)と旅客保安サービス料(500円)イスタンブール空港使用料(2,200円)燃油サーチャージ21,750円(2010年8月20日現在)が必要です。ご出発前に旅行代金とともにお支払いください。

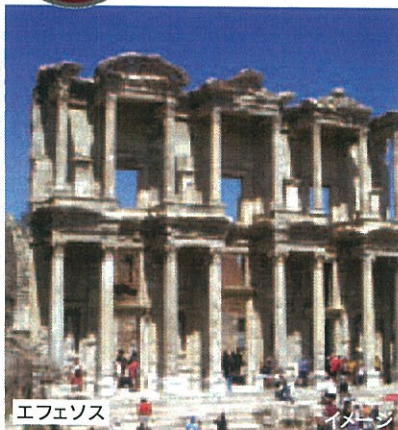
行程	食事条件		
	朝	昼	夕
1 成田空港発(13:35頃)→空路、イスタンブールへ(19:40頃着) 国内線乗り継ぎでアンカラへ《イスタンブール発(21:00頃)→アンカラ着(22:55頃)予定》 到着後、ホテルへ 【アンカラ】	×	×	機内
2 朝食後、カッパドキアへ(300km、4時間30分) 途中、塩湖を見学。 カッパドキア観光(ウチヒサル・ギョレメ野外博物館・カイマクル地下都市・ゼルベ地区パシャバー・ショッピング) ホテルチェックイン。 ホテルにて夕食。 ※オプションとしてベリーダンスディナーショーをご用意しております。 【カッパドキア】	○	○	○
3 朝食後、専用車にてコンヤへ(220km、約3時間半) 途中、スルタンハン隊商宿とオルブク湖見学。 コンヤ観光(メブラナ博物館・インジェミナレ見学) 観光後、専用車にてパムツカレへ(400km、約5時間半) パムツカレ観光(ヒエラポリス・石灰棚) パムツカレのホテル到着後、ホテルにて夕食。 【パムツカレ】	○	○	○
4 朝食後、専用車にてエフェソスへ(220km、3時間30分) エフェソス観光(古代都市エフェソス・アルテミス神殿・ショッピング) 観光後、アイワルックへ(215km、3時間30分) アイワルック到着後、ホテルチェックイン。 ホテルにて夕食。 【アイワルック又はエディレミツ】	○	○	○
5 朝食後、専用車にてチャナツカレへ(150km、2時間30分) チャナツカレ観光(トロイの木馬) ダータネルス海峡をフェリーで渡ります。(所要時間:30分) 専用車にてイスタンブールへ(300km、5時間) ホテルチェックイン後、パーティ会場へ移動。 日本・トルコ交流120周年記念パーティー パーティー終了後、ホテルへ 【イスタンブール】	○	○	○
6 朝食後、専用車にてイスタンブール観光(トプカプ宮殿(ハレム含む)・ブルーモスク・ヒポドルム・アヤソフィアとショッピング) 市内レストランにて夕食後、ホテルチェックイン。 【イスタンブール】	○	○	○
7 朝食後、出発まで自由行動(15:00頃出発予定) オプションツアーを用意しております。 夕刻、イスタンブール空港へ移動。 イスタンブール空港発(18:30頃)→空路、成田へ。 【機中泊】	○	—	機内
8 成田空港到着(11:45頃)後、入国手続き。 解散。	機内	×	×

※諸事情により、観光を入れ替える事があります。

まだまだ余裕あり!

関西
発

Cコース 8日間



エフェソス



ブルーモスク

イメーン



バムッカレ

イメージ

旅行代金(お一人様)

158,000円

■1人部屋追加代金 31,000円

イスタンブールホテル
ランクアッププラン

6泊目 +7,500円

【旅行日程】

平成22年 11月15(月)~11月22(月)

【旅行条件】

■最少催行人員/25名 ■添乗員/添乗員が同行しお世話致します。
 ■利用航空会社/トルコ航空 ■食事/朝6回・昼5回・夕5回(機内食は除く)
 ■利用ホテル/各都市スーパーリアクラス(詳しくは、各コース共通のご案内をご参照ください。)
 ※旅行代金の他に関西国際空港使用料(大人2,650円/子供1,330円)とイスタンブール空港使用料(2,200円)燃油サーチャージ18,300円(2010年8月20日現在)が必要です。ご出発前に旅行代金とともにお支払いください。

行程	食事条件		
	朝	昼	夕
1 関西空港発(22:30頃)→空路、イスタンブールへ 【機中泊】	×	×	機内
2 早朝到着後、専用車にてチャナッカレへ(300km、5時間) ダーダネルス海峡 をフェリーで渡ります。(所要時間:30分) 到着後、木馬の物語のトロイへ(30km、45分) トロイ観光 。 観光後、専用車にてアイワルックへ(150km、2時間30分) ホテルへ(ホテルにて夕食) 【アイワルック又はエディレミツ】	○	○	○
3 朝食後、専用車にてエフェソスへ(215km、3時間30分) エフェソス観光(古代都市エフェソス・アルテミス神殿・ショッピング) 観光後、バムッカレへ(220km、3時間30分) バムッカレ観光(ヒエラポリス・石灰欄) 観光後、ホテルへ 【バムッカレ】	○	○	○
4 朝食後、専用車にてコンヤへ(400km、6時間) コンヤ観光(メブラナ博物館・インジェミナレ) 観光後、カッパドキアへ(220km、3時間30分)、途中、シルクロードの目玉、 オルブク湖と隊商宿、スルタンハン を見学。観光後、ホテルへ (※オプションとしてベリーダンスディナーショーをご用意しております) 【カッパドキア】	○	○	○
5 朝食後、カッパドキア観光(カイマクル地下都市・ゼルベ地区のパシヤバー・ギョレメ野外博物館とショッピング) 観光後、専用車にてアンカラへ(300km、4時間30分) 途中、 塩湖 を見学。 ローカルレストランにて夕食 後、アンカラ駅へ。 アンカラエクスプレス又はアナドルエクスプレス(寝台列車)にてイスタンブールへ。(22:30頃発予定) 【寝台列車】	○	○	○
6 食卓車にて朝食後、イスタンブール到着。(7:00頃、イスタンブール駅到着予定) 専用車にてイスタンブール観光(トプカプ宮殿(ハレム含む)・ブルーモスク・ヒポドルム・アヤソフィア・グランドバザールとショッピング) ホテルチェックイン後、パーティ会場へ移動。 日本・トルコ交流120周年記念パーティー	○	○	○
7 朝食後、出発まで自由行動(20:00頃出発予定) オプションツアーをご用意しております。 夕刻、イスタンブール空港へ移動。 イスタンブール空港発(23:50頃)→空路、関西へ。 【機中泊】	○	—	—
8 関西空港到着(16:55頃)後、入国手続き。 解散。	機内	機内	×

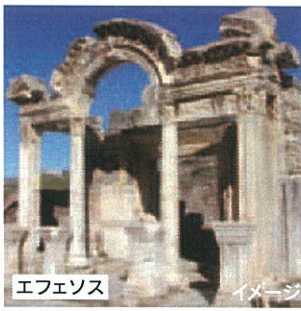
残りわずか!お申込みはお早めに!

関西
発

Dコース 8日間



トロイの木馬



エフェソス

イメージ



ベリーダンスイメージ

旅行代金(お一人様)

162,000円

■1人部屋追加代金 34,000円

イスタンブールホテル
ランクアッププラン

5・6泊目 +15,000円

【旅行日程】

平成22年 11月16(火)~11月23(火)

【旅行条件】

■最少催行人員/25名 ■添乗員/添乗員が同行しお世話致します。
 ■利用航空会社/トルコ航空 ■食事/朝6回・昼5回・夕5回(機内食は除く)
 ■利用ホテル/各都市スーパーリアクラス(詳しくは、各コース共通のご案内をご参照ください。)
 ※旅行代金の他に関西国際空港使用料(大人2,650円/子供1,330円)とイスタンブール空港使用料(2,200円)燃油サーチャージ21,750円(2010年8月20日現在)が必要です。ご出発前に旅行代金とともにお支払いください。

行程	食事条件		
	朝	昼	夕
1 関西空港発(22:30頃)→空路、イスタンブールへ 【機中泊】	×	×	機内
2 早朝到着後、国内線乗り継ぎでアンカラへ 《イスタンブール発→空路→アンカラ着予定》 到着後、専用車にてカッパドキアへ カッパドキア観光(ウチヒサル・ギョレメ野外博物館・カイマクル地下都市・ゼルベ地区パシヤバー・ショッピング) ホテルチェックイン。 ホテルにて夕食。 ※オプションとしてベリーダンスディナーショーをご用意しております。 【カッパドキア】	○	○	○
3 朝食後、専用車にてコンヤへ(220km、約3時間半) 途中、 スルタンハン隊商宿とオルブク湖 見学。 コンヤ観光(メブラナ博物館・インジェミナレ見学) 観光後、専用車にてバムッカレへ(400km、約5時間半) バムッカレ観光(ヒエラポリス・石灰欄) バムッカレのホテル到着後、 ホテルにて夕食。 【バムッカレ】	○	○	○
4 朝食後、専用車にてエフェソスへ(220km、3時間30分) エフェソス観光(古代都市エフェソス・アルテミス神殿・ショッピング) 観光後、アイワルックへ(215km、3時間30分) アイワルック到着後、ホテルチェックイン。 ホテルにて夕食。 【アイワルック又はエディレミツ】	○	○	○
5 朝食後、専用車にてチャナッカレへ(150km、2時間30分) チャナッカレ観光(トロイの木馬) ダーダネルス海峡 をフェリーで渡ります。(所要時間:30分) 専用車にてイスタンブールへ(300km、5時間) ホテルチェックイン後、パーティ会場へ移動。 日本・トルコ交流120周年記念パーティー	○	○	○
6 朝食後、専用車にてイスタンブール観光(トプカプ宮殿(ハレム含む)・ブルーモスク・ヒポドルム・アヤソフィアとショッピング) 市内レストランにて夕食 後、ホテルチェックイン。 【イスタンブール】	○	○	○
7 朝食後、出発まで自由行動(20:00頃出発予定) オプションツアーをご用意しております。 夕刻、イスタンブール空港へ移動。 イスタンブール空港発(23:50頃)→空路、関西へ。 【機中泊】	○	—	—
8 関西空港到着(16:55頃)後、入国手続き。 解散。	機内	機内	×

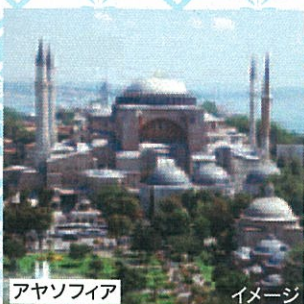
※諸事情により、観光を入れ替える事があります。

成田
発

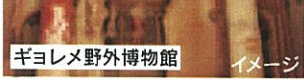
Eコース 6日間



ブルーモスク イメージ



アヤソフィア イメージ



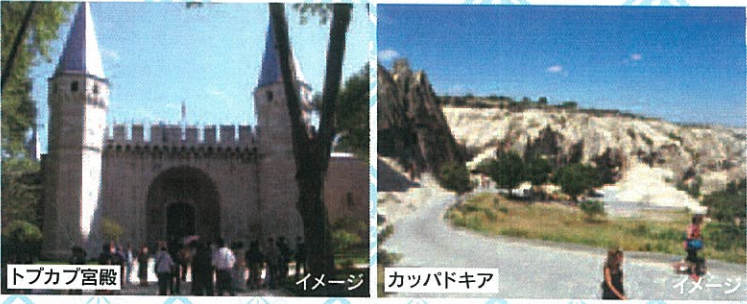
ギョレメ野外博物館 イメージ

旅行代金(お一人様)
147,000円
■1人部屋追加代金 32,000円

イスタンブールホテル
ランクアッププラン
1・2泊目 +15,000円

【旅行日程】
平成22年 11月19(金)～11月24(水)

【旅行条件】
■最少催行人員/25名 ■添乗員/添乗員が同行しお世話致します。
■利用航空会社/トルコ航空 ■食事/朝4回・昼2回・夕3回(機内食は除く)
■利用ホテル/各都市スーパーアクラス(詳しくは、各コース共通のご案内をご参照ください。)
※旅行代金の他に成田国際空港使用料(大人2,040円/子供1,020円)と旅客保安サービス料(500円)イスタンブール空港使用料(2,200円)燃油サーチャージ21,750円(2010年8月20日現在)が必要です。ご出発前に旅行代金とともにお支払いください。



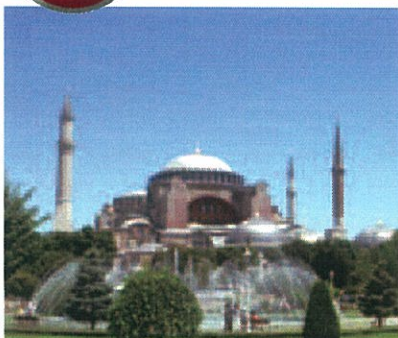
トプカプ宮殿 イメージ カップパドキア イメージ

行程	食事条件		
	朝	昼	夕
1 成田空港発(13:35頃)→空路、イスタンブールへ イスタンブール空港着(19:40頃)、専用車にてホテルへ 【イスタンブール】	×	×	機内
2 朝食後、専用車にてイスタンブール観光(トプカプ宮殿(ハレム含む)・ブルーモスク・ヒポドルム・アヤソフィア・グランドバザールとショッピング) パーティ会場へ移動。 日本・トルコ交流120周年記念パーティー パーティー終了後、ホテルへ 【イスタンブール】	○	○	○
3 朝食後、夕刻まで自由行動。 ※オプションツアーを準備しております。 ローカルレストランにて夕食後、ハイダル・パンジャ駅へ。 アンカラエクスプレス又はアナドルエクスプレス(寝台列車)にてアンカラへ。(22:30頃発予定) 【寝台列車】	○	—	○
4 食堂車にて朝食後、アンカラ到着。(7:00頃、アンカラ駅到着予定) 観光後、カップパドキアへ(300km、4時間30分) 途中、塩湖を見学。 カップパドキア観光(ギョレメ野外博物館・ウチヒサル・ゼルベ地区のパンジャバーとショッピング) 観光後、ホテルチェックイン。 ホテルにて夕食。 【カップパドキア】	○	○	○
5 朝食後、カップパドキア観光(カイマクル地下都市・ショッピング) 観光後、専用車にてカイセリへ(60km、1時間) 国内線にてイスタンブールへ ≪カイセリ発(15:05頃)→イスタンブール着(16:35頃)予定≫ イスタンブール空港発→ 空路、成田へ。 【機中泊】	○	—	機内
6 成田空港到着後、入国手続き。 解散。	機内	×	×

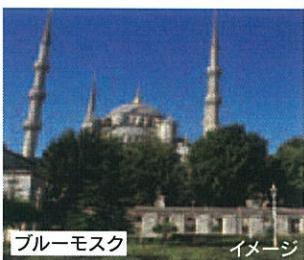
おかげさまで満席となりました!

関西
発

Fコース 6日間



アヤソフィア イメージ



ブルーモスク イメージ



お食事イメージ

旅行代金(お一人様)
147,000円
■1人部屋追加代金 27,000円

イスタンブールホテル
ランクアッププラン
3・4泊目 +15,000円

【旅行日程】
平成22年 11月18(木)～11月23(火)

【旅行条件】
■最少催行人員/25名 ■添乗員/添乗員が同行しお世話致します。
■利用航空会社/トルコ航空 ■食事/朝4回・昼3回・夕3回(機内食は除く)
■利用ホテル/各都市スーパーアクラス(詳しくは、各コース共通のご案内をご参照ください。)
※旅行代金の他に関西国際空港使用料(大人2,650円/子供1,330円)とイスタンブール空港使用料(2,200円)燃油サーチャージ21,750円(2010年8月20日現在)が必要です。ご出発前に旅行代金とともにお支払いください。



アヤソフィア イメージ ギョレメ野外博物館 イメージ

行程	食事条件		
	朝	昼	夕
1 関西空港発(22:30頃)→空路、イスタンブールへ 【機中泊】	×	×	機内
2 早朝到着後、国内線乗り継ぎでカイセリへ ≪イスタンブール(07:20頃)→カイセリ着(08:45頃)≫ 到着後、専用車にてカップパドキアへ(60km、1時間)。 カップパドキア観光(ウチヒサル・ギョレメ野外博物館・ラクダの谷とショッピング) 観光後、ホテルにて夕食 【カップパドキア】	○	○	○
3 朝食後、カップパドキア観光(カイマクル地下都市・ゼルベ地区パンジャバー・ショッピング) 観光後、専用車にてカイセリへ(60km、1時間)カイセリ空港より空路。イスタンブールへ ≪カイセリ発(15:05頃)→イスタンブール着(16:35頃)≫ ホテルチェックイン後、パーティ会場へ移動。 日本・トルコ交流120周年記念パーティー パーティー終了後、ホテルへ。 【イスタンブール】	○	○	○
4 朝食後、専用車にてイスタンブール観光(トプカプ宮殿(ハレム含む)・ブルーモスク・ヒポドルム・アヤソフィアとショッピング) 市内レストランにて夕食後ホテルへ。 【イスタンブール】	○	○	○
5 朝食後、出発まで自由行動(20:00頃出発予定) 各種、オプションツアーを準備しております。 夕刻、イスタンブール空港へ移動。 イスタンブール空港発(23:50頃)→空路、関空へ。 【機中泊】	○	—	—
6 関西空港到着(16:55頃)後、入国手続き。 解散。	機内	機内	×

※諸事情により、観光を入れ替える事があります。

トルコ航空で快適な空の旅をお楽しみ下さい



イメージ



イメージ

◆服装について

トルコをはじめとする国々はイスラム教徒の国です。宗教上の理由から、肌が露出する服装は好まれません。ノースリーブやショートパンツではモスクには入れませんのでご注意ください。また、礼拝時の見学はできませんので、あらかじめご了承ください。

◆写真撮影について

人物撮影の場合、特に女性の方などは写真を撮られるのを嫌う方もいますので、必ず事前に本人の了解をとってからにしてください。

◆美術館・博物館での写真撮影について

美術館・博物館では、フラッシュ撮影を禁止している所が多いので、高感度フィルムをご持参されることをおすすめします。なお、撮影が許可されている遺跡や博物館でもカメラやビデオなどの持ち込み料が必要となる場合もあります。また軍事施設、宗教施設など写真撮影が禁じられる場合がありますので、添乗員、現地係員にご確認ください。

◆イスラム教の宗教行事について

イスラム教諸国では、宗教上の祝日などには博物館などの突然の休館・閉館時間の短縮・商店の閉店・交通機関のスケジュール変更等のため、観光の訪問順序を変更する等、日程に何らかの影響が出る場合や、アルコールのサービスがなかったり、ベリーダンスショーが行われない場合もあります。また、期日は実際に決定され、国によって異なる場合があります。あらかじめご了承ください。

◆気候について

地域によって気候が異なります。イスタンブールは名古屋と同じくらいの気候ですが、首都アンカラやカッパドキアなどの内陸部では、年間を通して雨が少なく乾燥しています。一般に1日の寒暖差が大きく、また冬には雪が積もることがあります。一方、エーゲ海、地中海沿岸は、温暖な地中海性気候です。日差しが強いので、ツバの広い帽子や日傘、サングラス、日焼け止めなどは欠かせません。靴は、履き慣れたスニーカーや着脱の簡単なかかとのない靴がおすすめです。

◆パスポートとビザ

日本の一般または公用パスポートの所有者はトルコでの90日以内の観光目的(商用目的も含む)の渡航であればビザは免除されています。

◆通貨

トルコの通貨の単位は、紙幣がトルコリラ(TL)、硬貨がクルシ(kr)です。1TL=100krです。

国内線特別代金プランのご案内 (成田発コースの場合)

■特別追加代金一覧表(国際線エコノミークラス利用時/大人・子供同額)

国際線	出発地	札幌・福岡	大阪(伊丹・関空)	神戸・名古屋 [®]
トルコ航空利用コース		17,000円		12,000円

※中部国際空港～成田国際空港にて国際線をご利用になる場合、中部国際空港施設料が必要です。

■ご案内

- この特別代金を利用した国内航空券のご予約は、コース本体のお申し込みと同時に申し出ください。いずれも航空座席の予約が確保できない場合はご利用いただけません。また、正規運賃の一部座席に空席がある場合でも、予約の確保ができない場合があります。
- この特別代金を利用した国内航空券に関する契約は、国内航空券の手配が完了し、当社が承諾した時に成立します。
- ご利用便は弊社にて決定の便となりますが、乗り継ぎに最適な時間帯の航空便をご用意できない場合があります。また、ご希望の便がある場合は、お申し込みと同時にお知らせください。但し、ご希望に添えない場合もありますので予めご承知おきください。
- ご利用便は、ご参加のコース本体の催行決定後にご回答します。
- ご参加コース本体が国際線利用航空会社及び便名を確定していないコースの場合のご利用便の回答時期は、ご出発の21日前以降となります。
- 弊社よりご利用便をご回答した後に、お客様の都合により予約内容を変更される場合は、お取り消しの時期により別途手数料がかかります。詳しくは販売店でご確認ください。
- ご利用は名古屋発着の場合を除き、羽田発着便になります。羽田～成田間の交通費はお客様負担となります。また、当日乗継ぎができない場合の宿泊代(出発時・帰着時とも)や、航空機以外の交通機関の費用も、お客様負担となります。

- 国内線の航空券は、札幌・福岡・名古屋・大阪・神戸空港からご参加の場合は当日の空港にて、その他の空港からご参加の場合はご出発前にお申し込みの販売店よりお渡します。
- 国内線と国際線の乗継ぎは、原則としてお客様自身で行っていただきます。
- 国内線のスーパーシートプレミアム、ファーストクラス、クラスJはご利用いただけません。
- 片道のみのご利用も可能ですが、代金は同額です。また、往復ご利用の場合も、同一区間に限ります。
- 日本航空ご利用となった場合、JALエクスプレス、日本トランスオーシャン航空、日本エアコミューター、北海道エアシステム、琉球エアコミューターいずれかにより運航されるコードシェア便の場合があります。
- 全日空ご利用となった場合、エアーニッポン、エアーニッポンネットワーク、エアーセントラル、エアーネクスト、エア・ドゥ、IBEXエアラインズ、スカイネットアジア航空いずれかにより運航されるコードシェア便の場合があります。
- 上記一覧表で特別代金の設定がない都市からの航空券は、ご自身でお求めください。
- この特別代金を利用した国内線航空券の予約が確保できない場合、コース本体を取り消しされる際には、コース本体の取消料をお支払いいただきます。
- 国内線航空券の手配完了後にコース本体をお取り消しの場合は、コース本体旅行代金に国内線特別追加代金を加算した総額が取消料の対象旅行代金となります。なお、取消料を算定する基準となる旅行開始日は、基本となるツアーの国際線出発日となります。

※上記の代金は2010年8月1日現在のもので、航空会社の都合により変更となる場合があります。お申し込み時に販売店にご確認ください。

※上記追加代金は本パンフレット記載のツアーに有効です。

※関西空港発着に関しましては国内線特別代金プランの設定がございませんのでお客様自身でお求めください。

旅行条件(要旨)

※詳しい旅行条件を記載した書面をお渡しいたしますので、事前にご確認の上お申し込み下さい。

■募集型企画旅行契約 この旅行は、株式会社全旅(以下「当社」という)が企画・実施する旅行であり、お客様は当社と募集型企画旅行契約(以下「旅行契約」という)を締結することになります。

■旅行契約の申込み

旅行代金の額	15万円未満	15万円以上30万円未満	30万円以上
申込金の額(お1人様)	2万円以上旅行代金まで	3万円以上旅行代金まで	5万円以上旅行代金まで

■旅行契約成立時点 旅行契約は、当社が契約の締結を承諾し、申込金または旅行代金を受理したときに成立します。

■「旅行代金」に含まれるもの(一部例示) 以下の物が含まれています。(いずれも旅行日程として表示されたもの) ①航空、船舶、鉄道等利用運送機関の運賃 ②送迎・移動のバス等の代金 ③観光に係る代金 ④ホテル宿泊代金 ⑤食事代金 ⑥コンダクター同行代金 ⑦受託手荷物運送代金(お1人20kg以内が原則)

■「旅行代金」に含まれないもの(一部例示) ①渡航手續諸費用(旅券・直取取得費用等) ②国内の自宅から発着空港等までの交通費や宿泊費等 ③国内における空港施設使用料 ④超過手荷物料金 ⑤クリーニング、電話料、ホテルのモーニング、メイド等へのチップ、その他個人的諸費用 ⑥傷害・疾病に関する医療費等 ⑦国外の空港税・出国税 ⑧「オプションツアー」と呼称し、現地に希望者のみを実施する小旅行 ⑨運送機関の課す付加運賃・料金(原価の水準の異常な変動に対応するため、一定の期間及び一定の条件下に限りあらゆる旅行者に一律に課せられるもの。)

■旅行代金のお支払い 旅行代金は旅行開始日の前日から起算してさかのぼって21日目に当たる日より前にお支払下さい。

■旅行契約の解除 お客様はいつでも下記の表で定める取消料をお支払いいただくことにより旅行契約を解除できます。

旅行契約の解除期間	取消料(お1人様)
ピーク時に旅行を開始する場合であって、旅行開始日の前日から起算してさかのぼって40日目にあたる日以降31日目にあたる日まで	旅行代金の10%(5万円を上限) ピーク時とは、4月27日から5月6日まで7月20日から8月31日まで及び12月20日から1月7までをいいます
旅行開始日の前日から起算してさかのぼって30日目にあたる日以降31日目にあたる日まで	旅行代金が30万円……………5万円 旅行代金が15万円以上30万円未満……………3万円 旅行代金が10万円以上15万円未満……………2万円 旅行代金が10万円未満……………旅行代金の20%
旅行開始日の前々日及び前日	旅行代金の30%
旅行開始日当日	旅行代金の50%
旅行開始後または無連絡不参加	旅行代金の100%

■特別補償 当社は、お客様が募集型企画旅行参加中に急激かつ偶然な外来の事故によって、生命、身体または手荷物の上に被った一定の損害について、あらかじめ定める額の補償金または見舞金を支払います。

■旅行条件基準日 この旅行条件の基準日は、2010年8月1日です。旅行代金は、2010年8月1日現在有効なものとして公示されている航空運賃・適用規則を基準として算出しています。

■個人情報の取扱いについて 当社は、旅行申込みの際にお申込書にご記入いただいたお客様の個人情報(氏名・住所・電話番号など)について、お客様との連絡、お申し込みいただいた旅行における運送・宿泊機関等の提供するサービス手配の為に手続きに必要な範囲内で利用させていただきます。

■海外旅行保険への加入についてより安心してご旅行いただくためにも、ご旅行中の病気や事故・盗難に備えて、海外旅行傷害保険に必ずご加入されることをおすすめします。

《旅行企画・実施》

株式会社 全旅

観光庁長官登録旅行業第1585号
〒104-0061 東京都中央区銀座1-15-4 銀座一丁目ビル6F



ボンド保証会員



旅行業公正取引協議会 会員

●お申込み、お問い合わせは…

〈受託販売〉

●表紙および中面の写真は、すべてイメージとなります。

●旅行業務取扱管理者とは、お客様の旅行を取り扱う営業所での取引に関する責任者です。この旅行契約に関し、担当者からの説明にご不明な点がありましたら、ご遠慮なく上記の旅行業務取扱管理者にご質問下さい。